

RÉGION DE BRUXELLES-CAPITALE

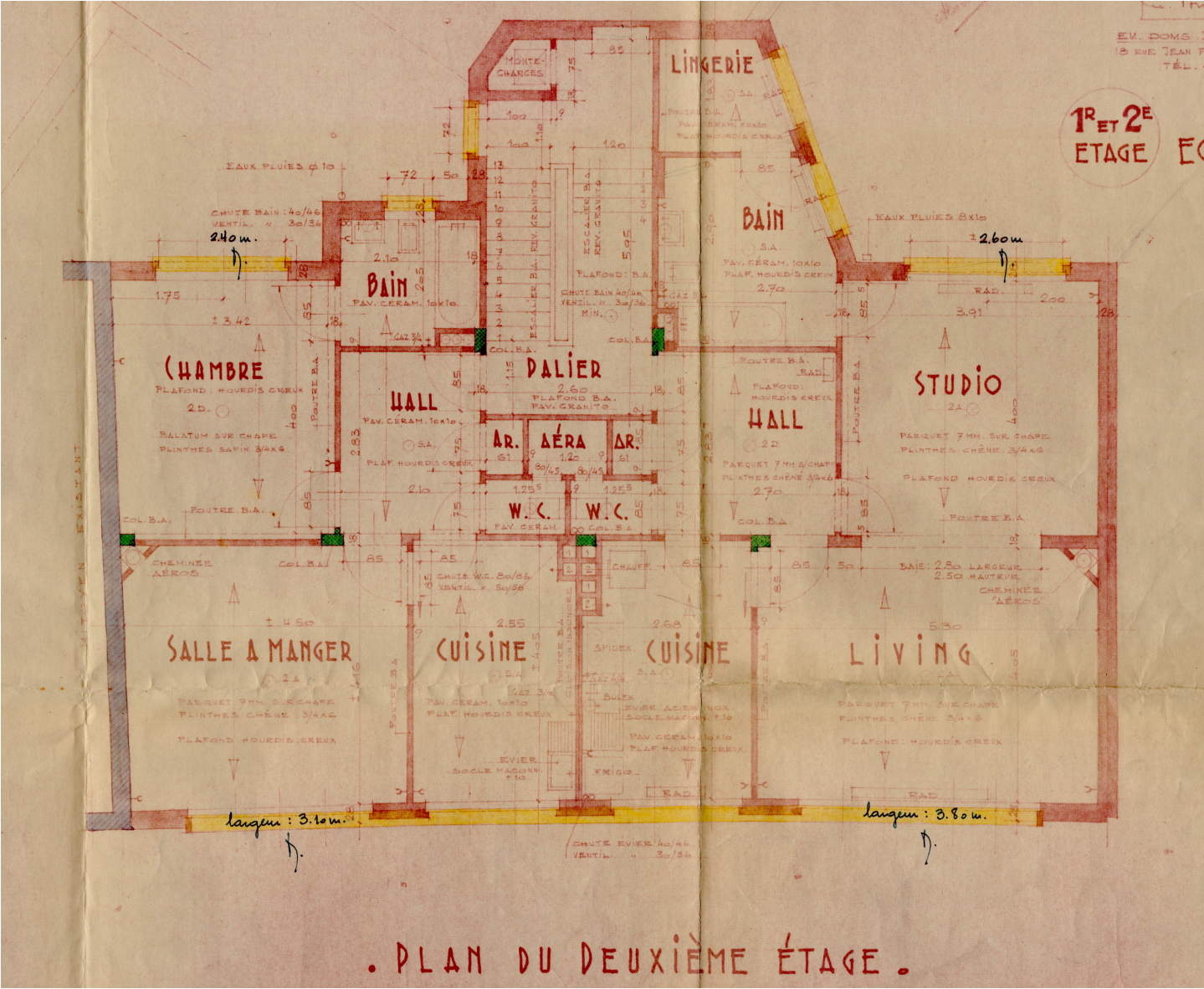
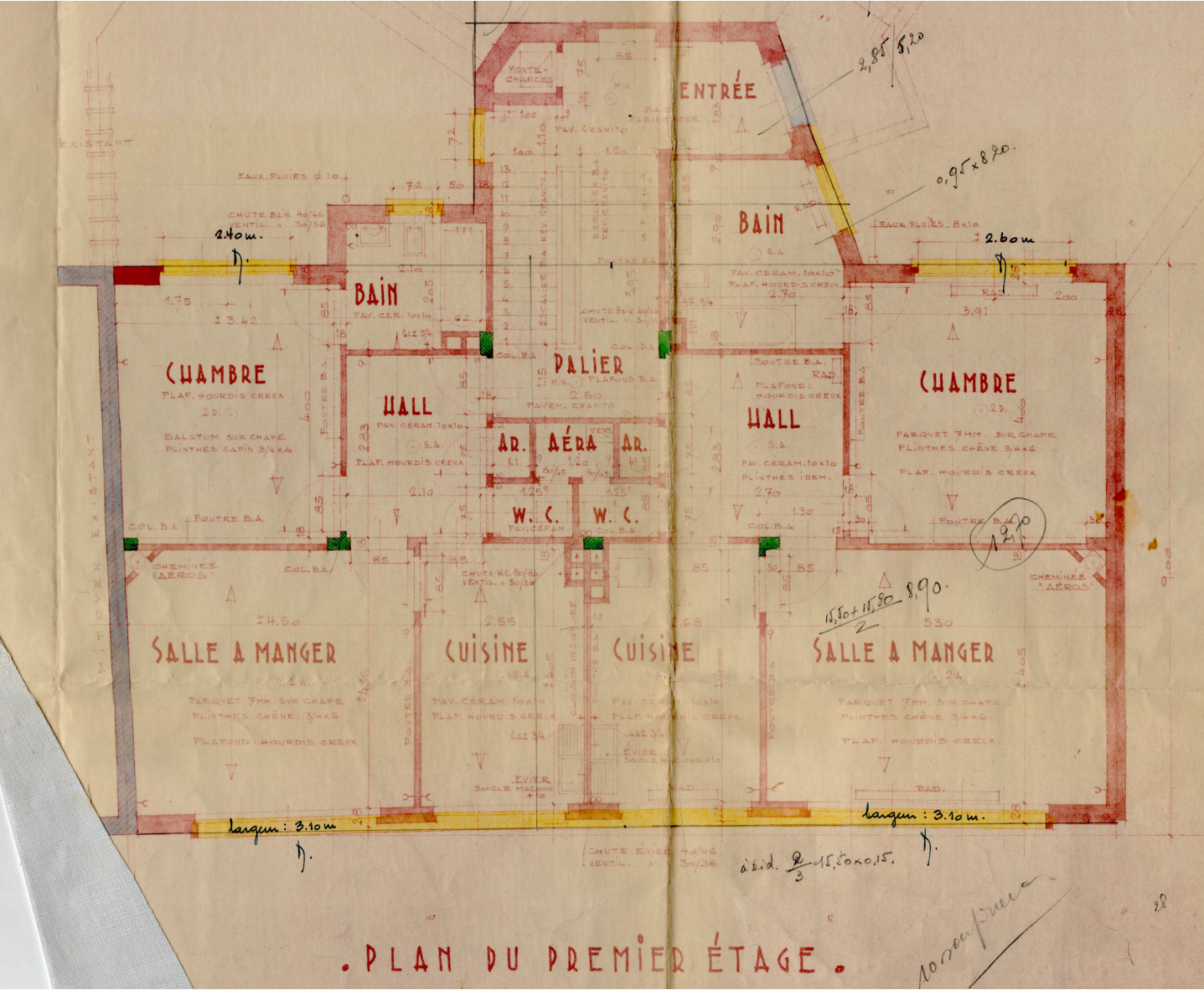
COMMUNE D'IXELLES  
TRANSFORMATION DE TROIS IMMEUBLES DE LOGEMENTS

Avenue de la Couronne 588-590 - 1050 Ixelles

ARCHITECTE  
MAÎTRE DE L'OUVRAGE

ANNEXE A LA DEMANDE DE PERMIS D'URBANISME - DOCUMENTS DE SYNTHESE				
P00	Plans situation de droit	1/100	DOSSIER COURONNE 588-590	DATE: 25 NOVEMBRE 2025
	Coupes situation de droit	1/100		
	Façades situation de droit	1/100		
P01	Plans situation de fait	1/100	IND. A	PU00-01
	Coupes situation de fait	1/100		
	Façades situation de fait	1/100		
P02	Plans situation projetée	1/100		
	Coupes situation projetée	1/100		
	Façades situation projetée	1/100		





RÉGION DE BRUXELLES-CAPITALE

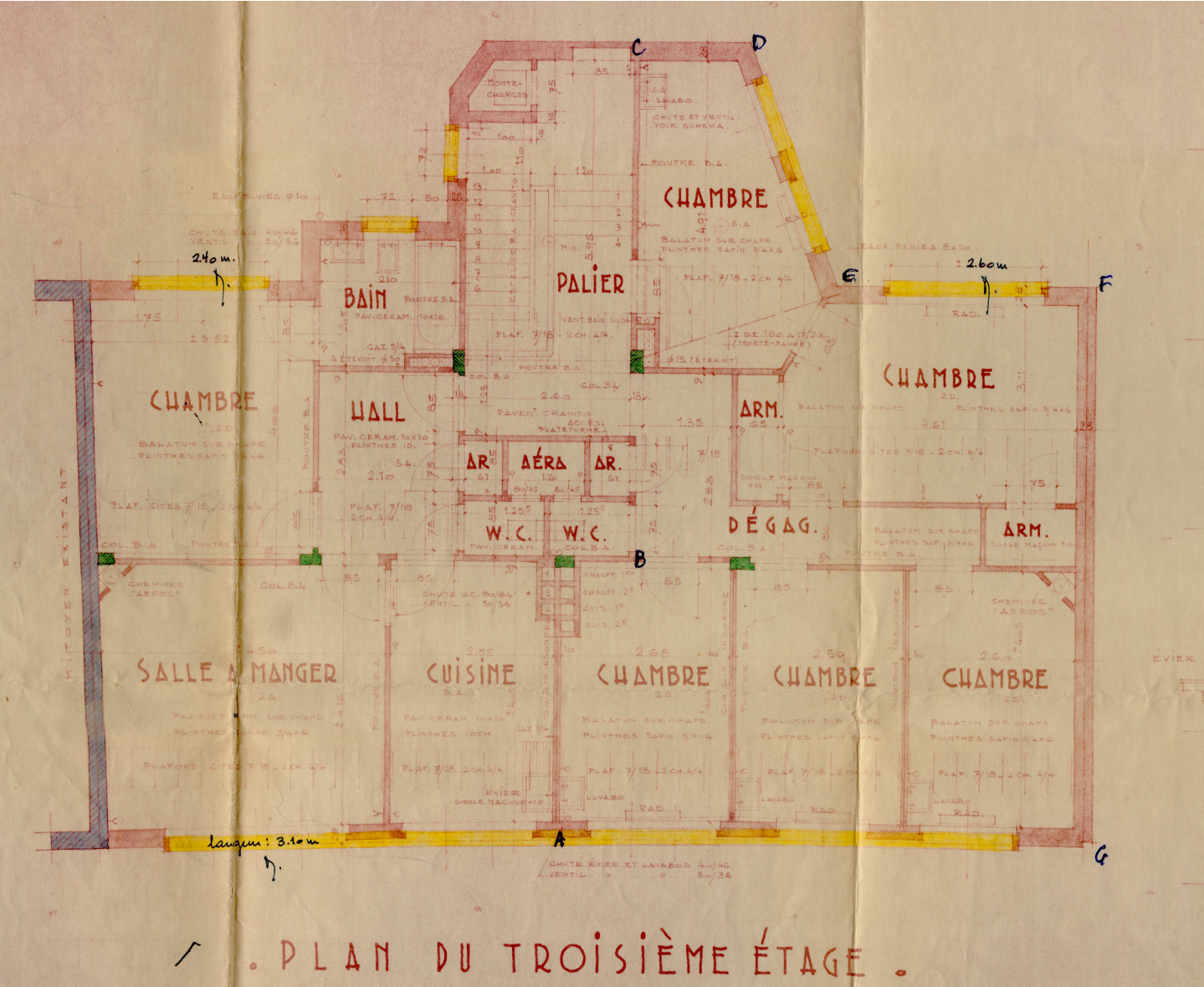
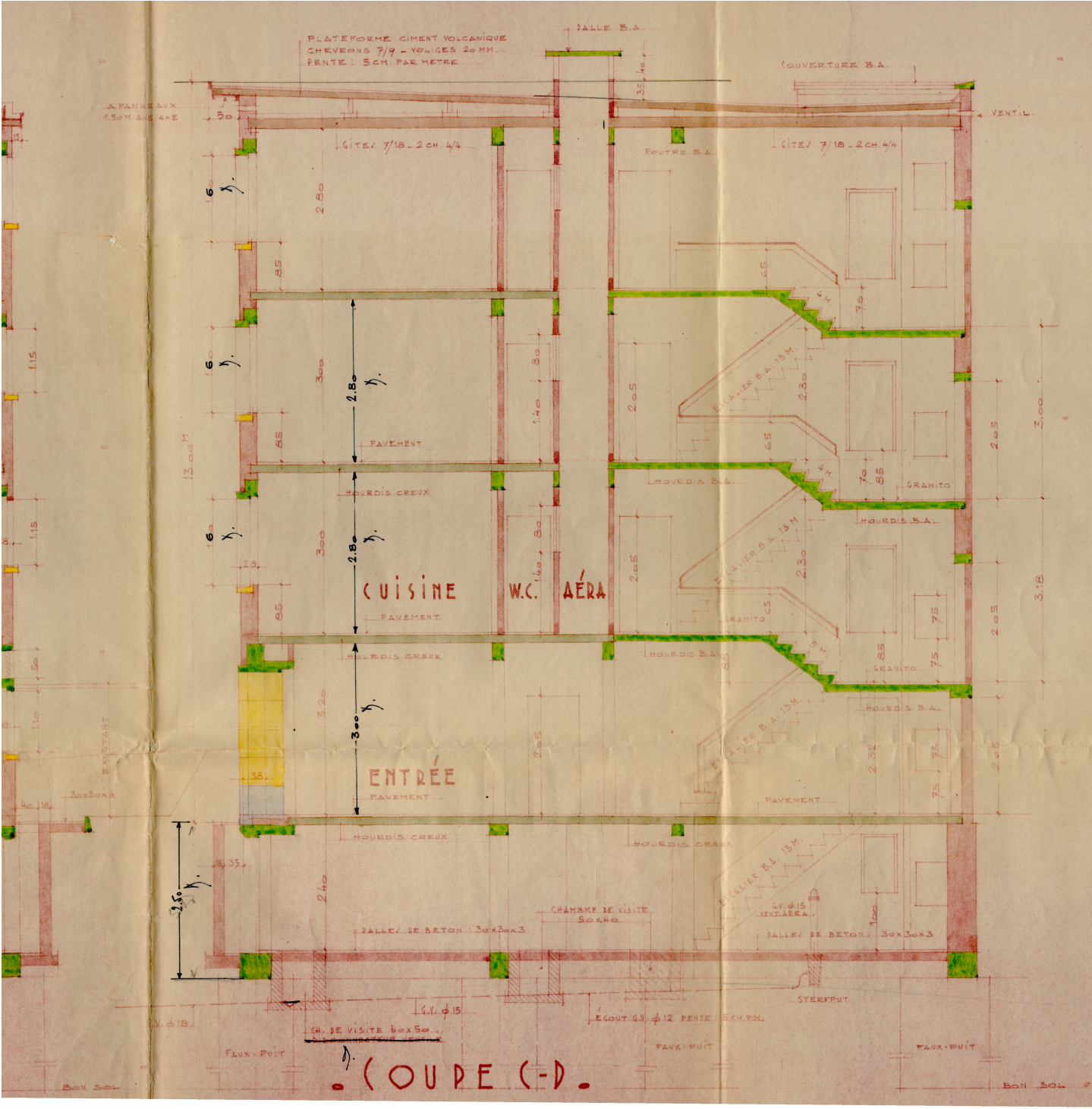
COMMUNE D'IXELLES  
TRANSFORMATION DE TROIS IMMEUBLES DE LOGEMENTS

Avenue de la Couronne 588-590 - 1050 Ixelles

ARCHITECTE MAÎTRE DE L'OUVRAGE

ANNEXE A LA DEMANDE DE PERMIS D'URBANISME - DOCUMENTS DE SYNTHESE				
P00	Plans situation de droit	1/100	DOSSIER COURONNE 588-590	DATE: 25 NOVEMBRE 2025
	Coupes situation de droit	1/100		
	Façades situation de droit	1/100		
P01	Plans situation de fait	1/100	IND. A	
	Coupes situation de fait	1/100		
	Façades situation de fait	1/100		
P02	Plans situation projetée	1/100	PU00-02	
	Coupes situation projetée	1/100		
	Façades situation projetée	1/100		





RÉGION DE BRUXELLES-CAPITALE

COMMUNE D'IXELLES

TRANSFORMATION DE TROIS IMMEUBLES DE LOGEMENTS

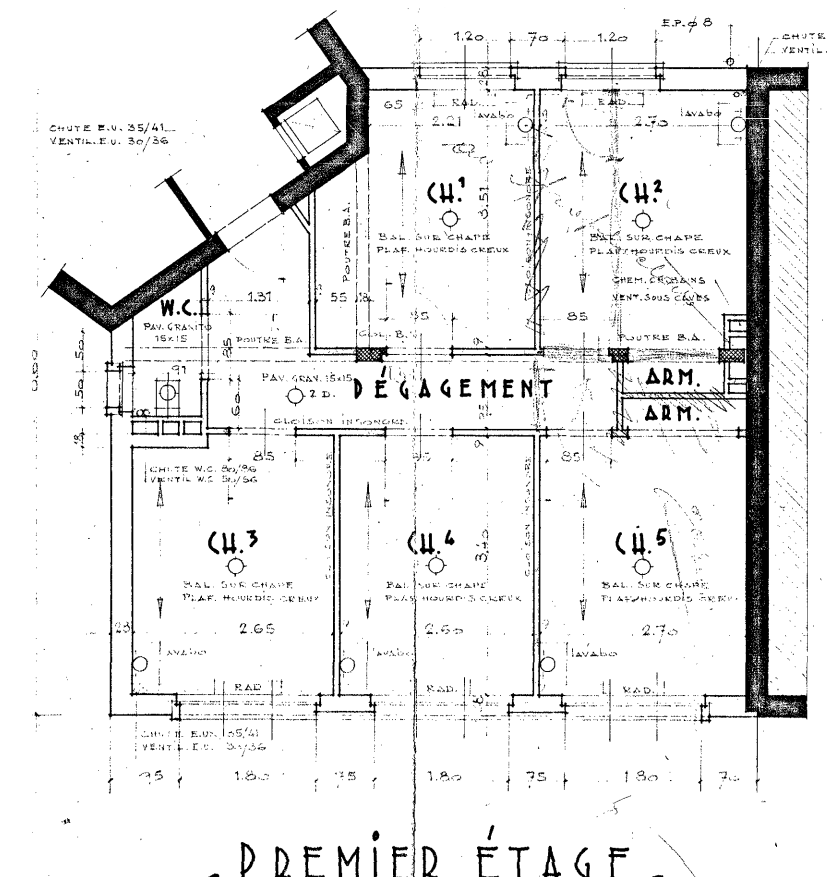
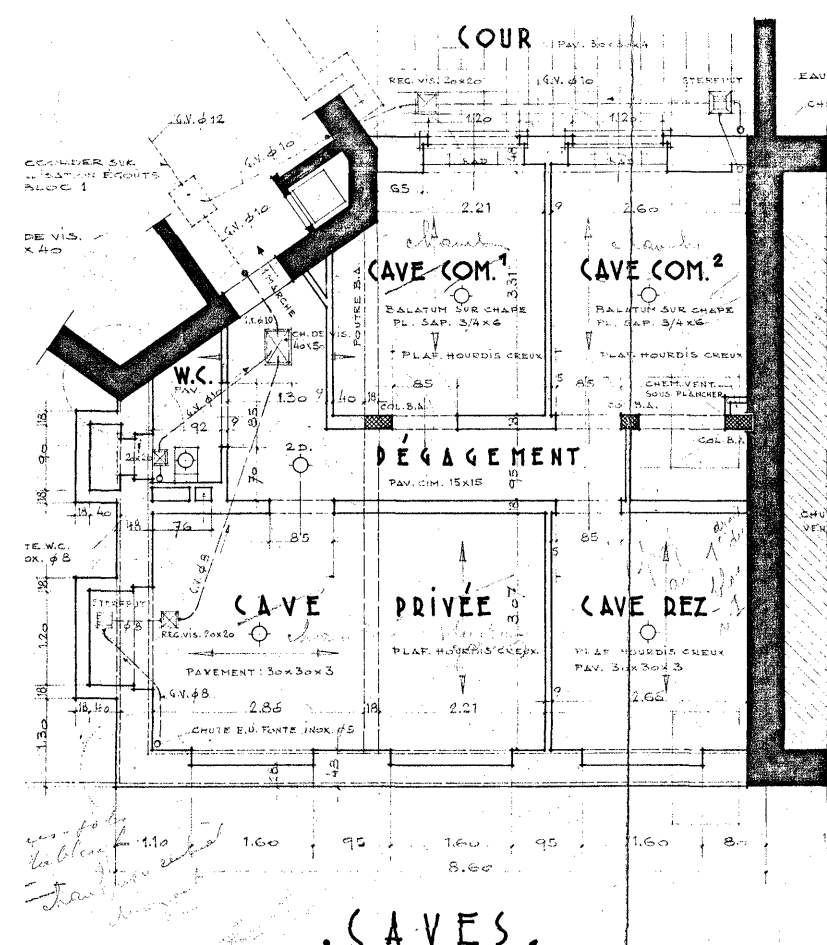
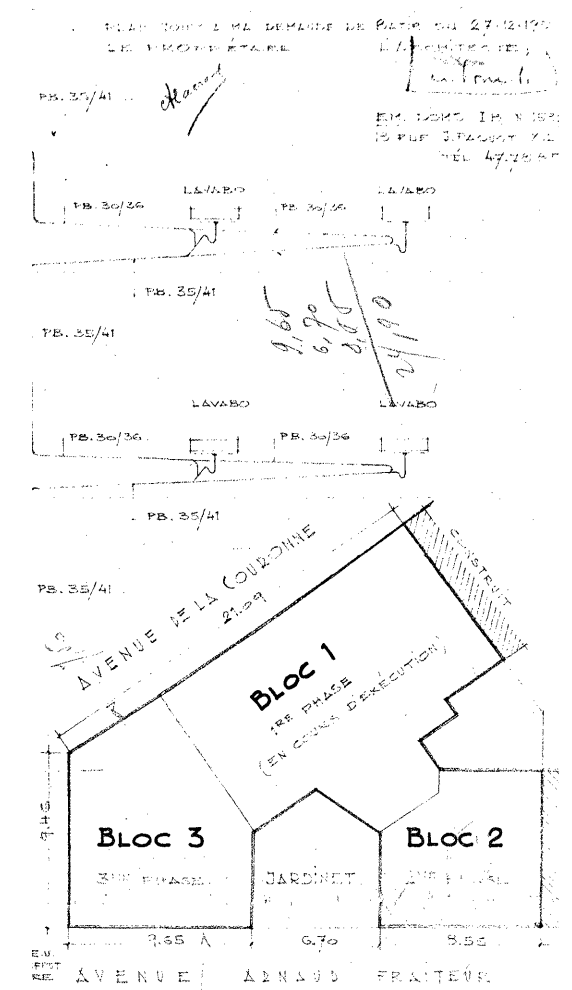
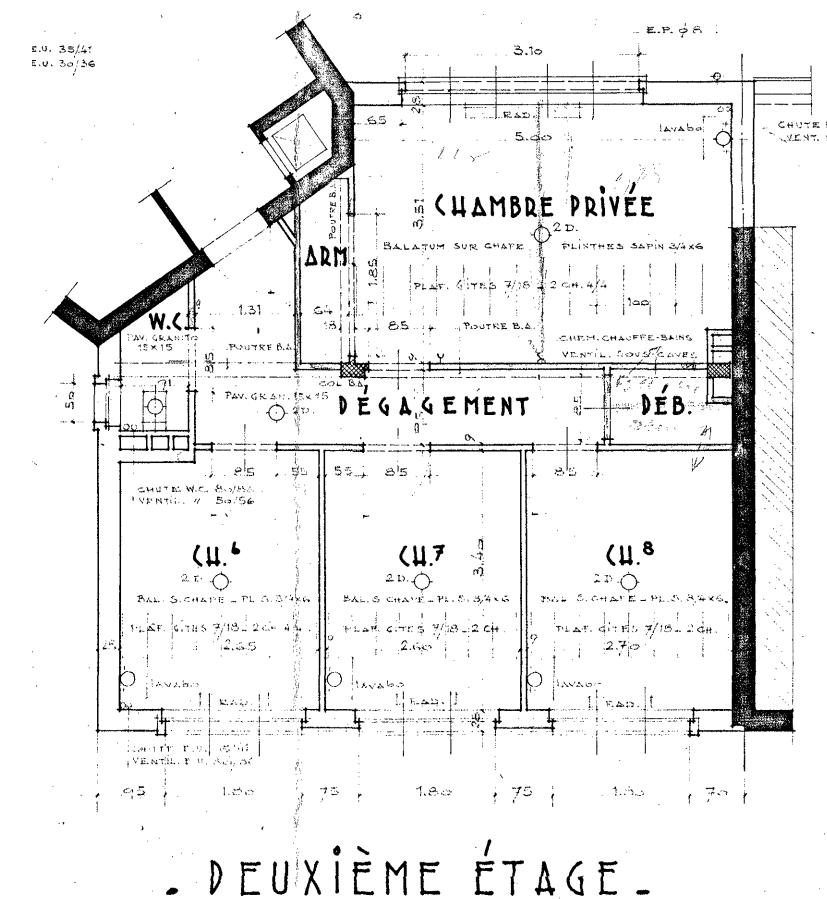
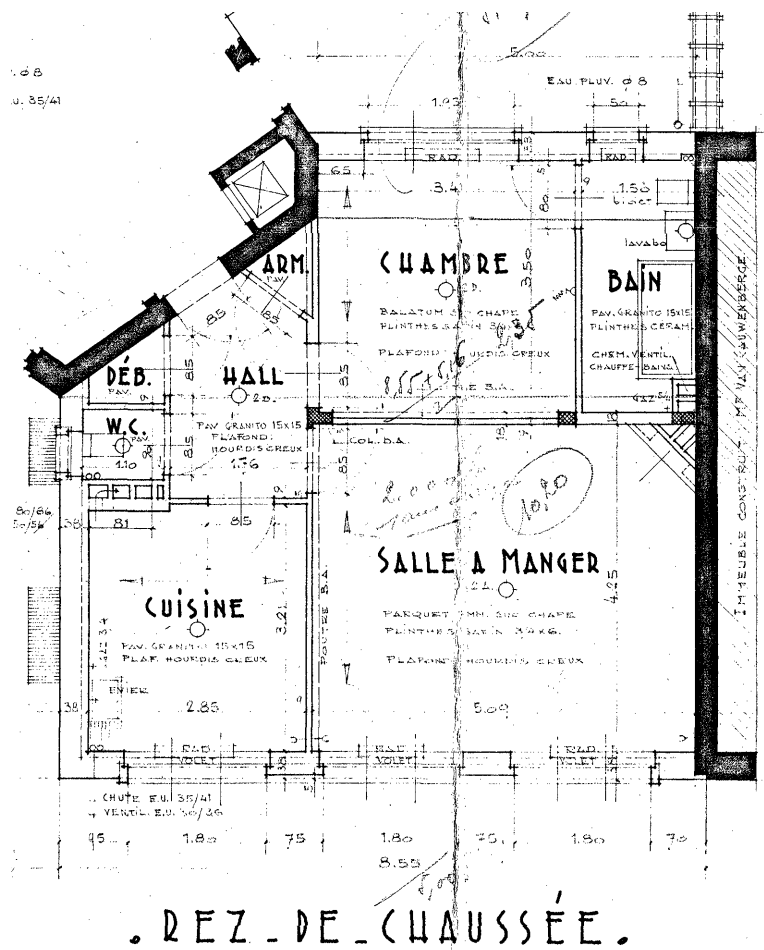
Avenue de la Couronne 588-590 - 1050 Ixelles

ARCHITECTE

MAÎTRE DE L'OUVRAGE

ANNEXE A LA DEMANDE DE PERMIS D'URBANISME - DOCUMENTS DE SYNTHÈSE				
P00	Plans situation de droit	1/100	DOSSIER COURONNE 588-590	DATE: 25 NOVEMBRE 2025
	Coupes situation de droit	1/100		
	Façades situation de droit	1/100		
P01	Plans situation de fait	1/100	IND. A	
	Coupes situation de fait	1/100		
	Façades situation de fait	1/100		
P02	Plans situation projetée	1/100	PU00-03	
	Coupes situation projetée	1/100		
	Façades situation projetée	1/100		





**RÉGION DE BRUXELLES-CAPITALE**  
**COMMUNE D'IXELLES**  
TRANSFORMATION DE TROIS IMMEUBLES DE LOGEMENTS  
Avenue de la Couronne 588-590 - 1050 Ixelles

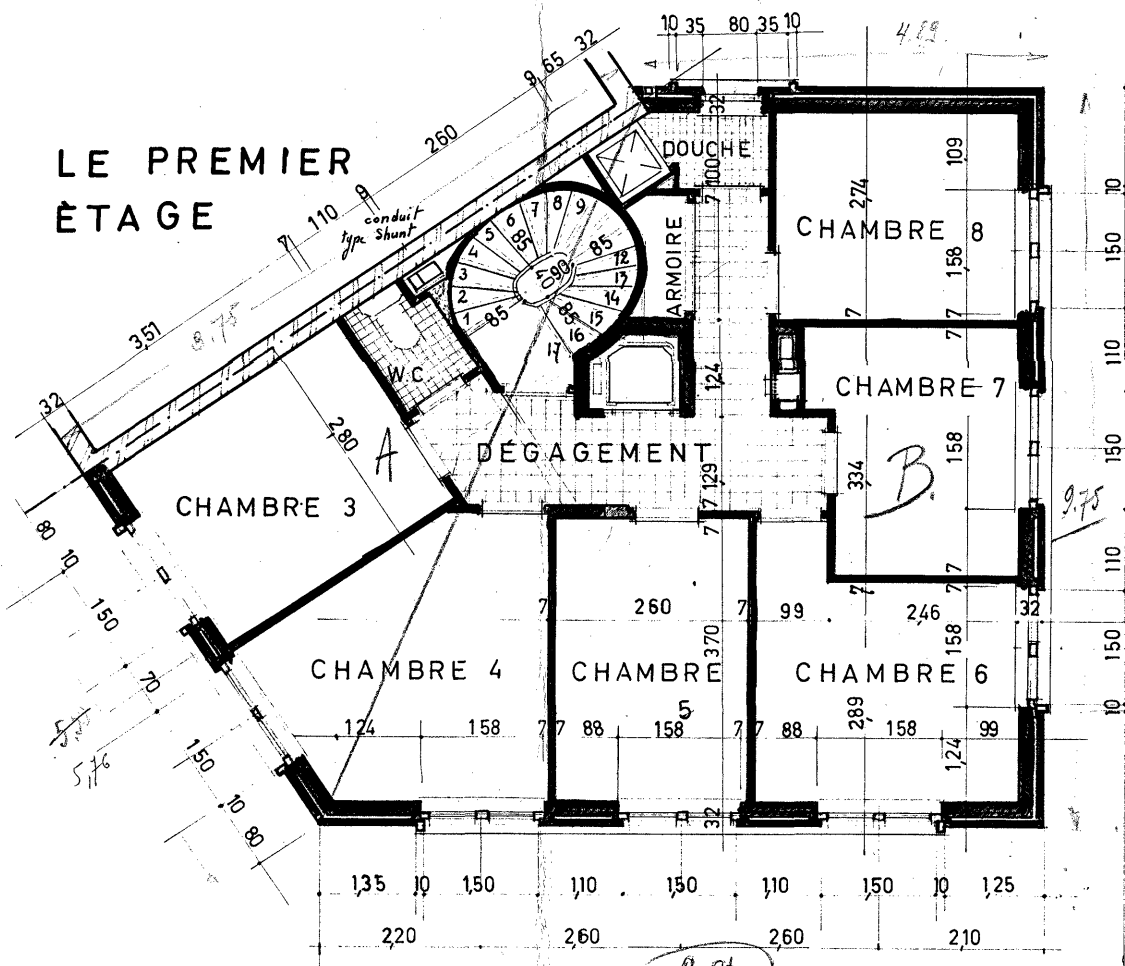
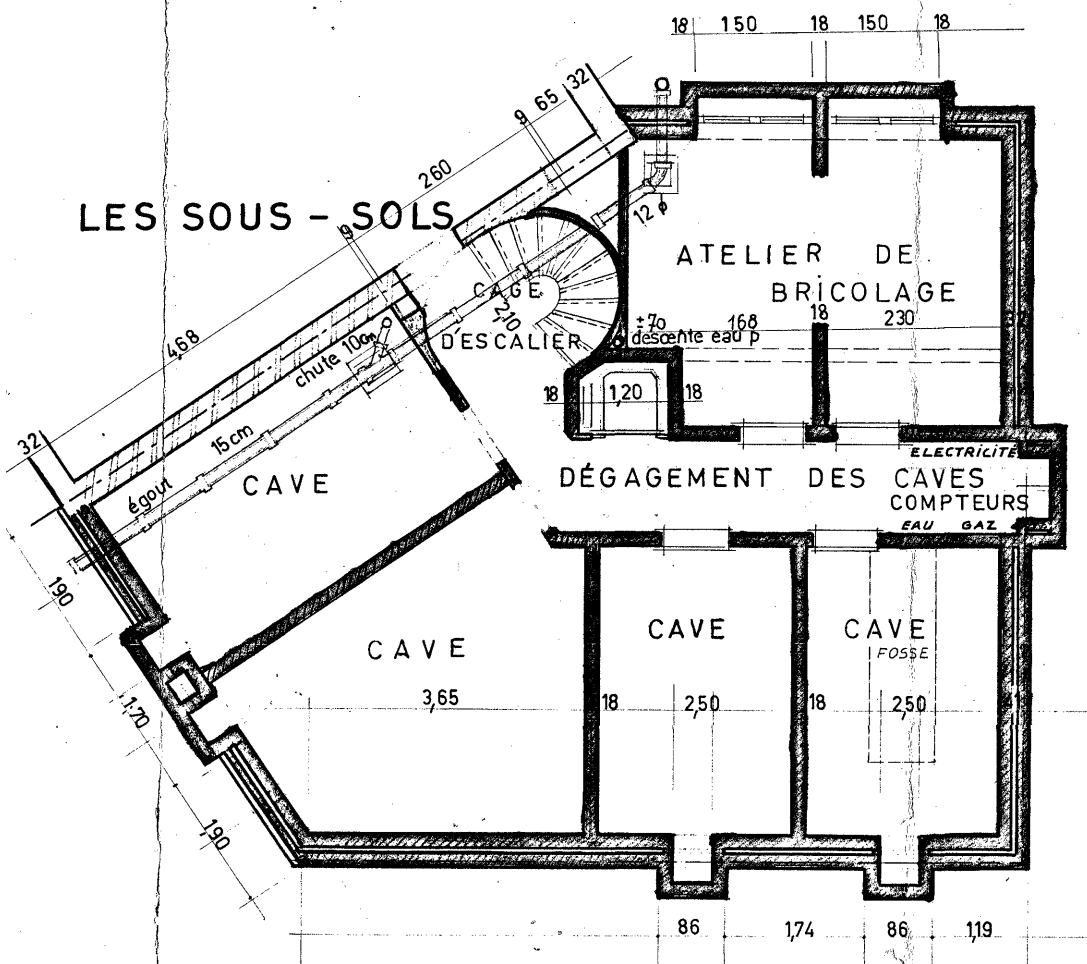
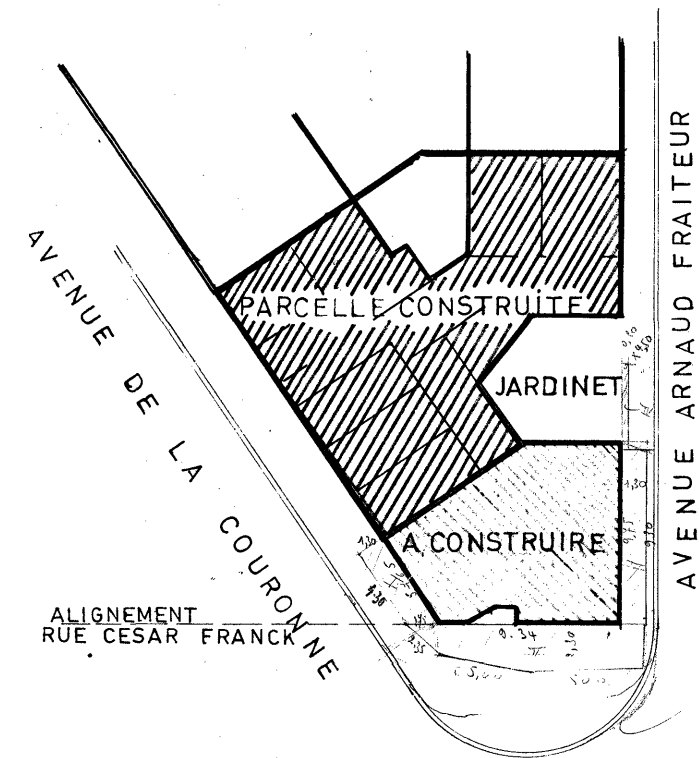
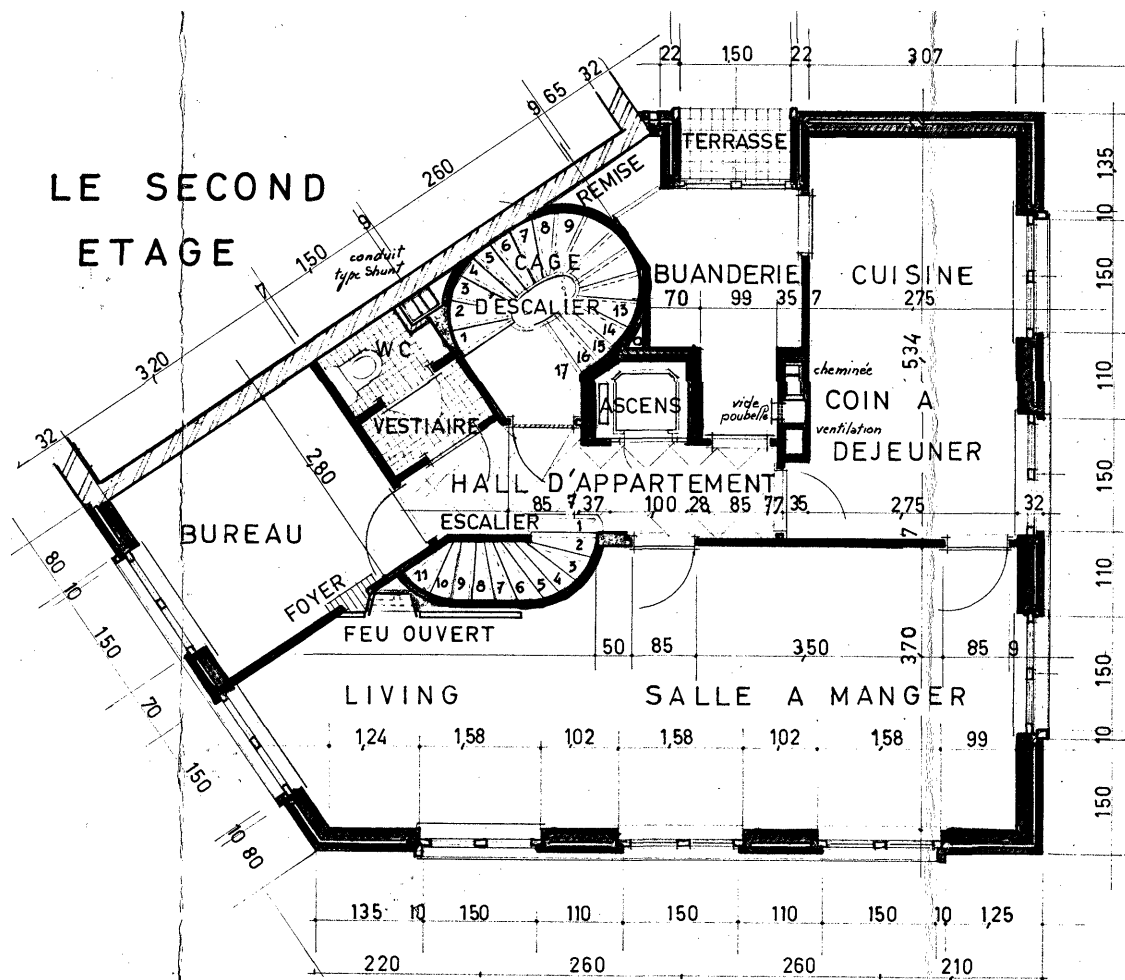
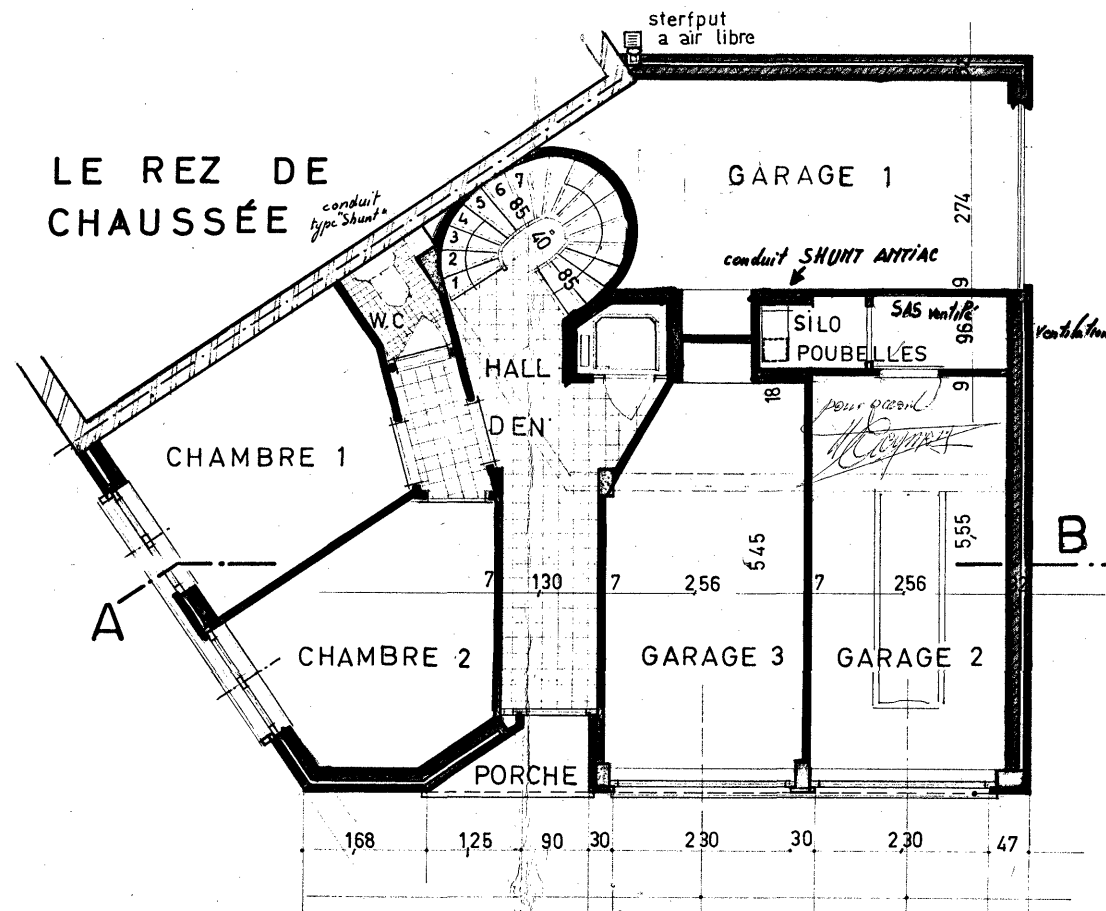
ARCHITECTE  
MAÎTRE DE L'OUVRAGE

ANNEXE A LA DEMANDE DE PERMIS D'URBANISME - DOCUMENTS DE SYNTHESE			
P00	Plans situation de droit	1/100	DOSSIER COURONNE 588-590
	Coups situation de droit	1/100	
	Façades situation de droit	1/100	
			DATE: 25 NOVEMBRE 2025
P01	Plans situation de fait	1/100	IND. A
	Coups situation de fait	1/100	
	Façades situation de fait	1/100	
P02	Plans situation projetée	1/100	PU00-04
	Coups situation projetée	1/100	
	Façades situation projetée	1/100	







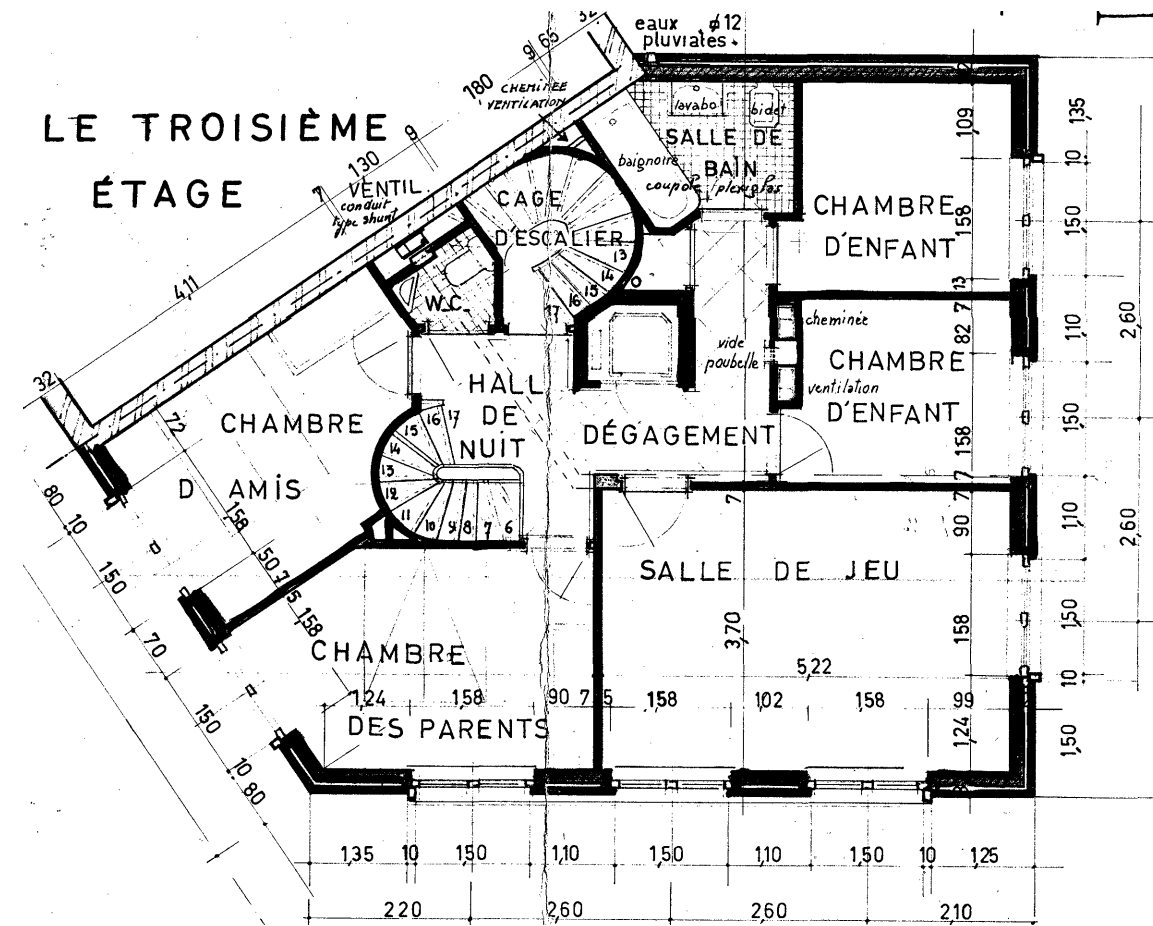
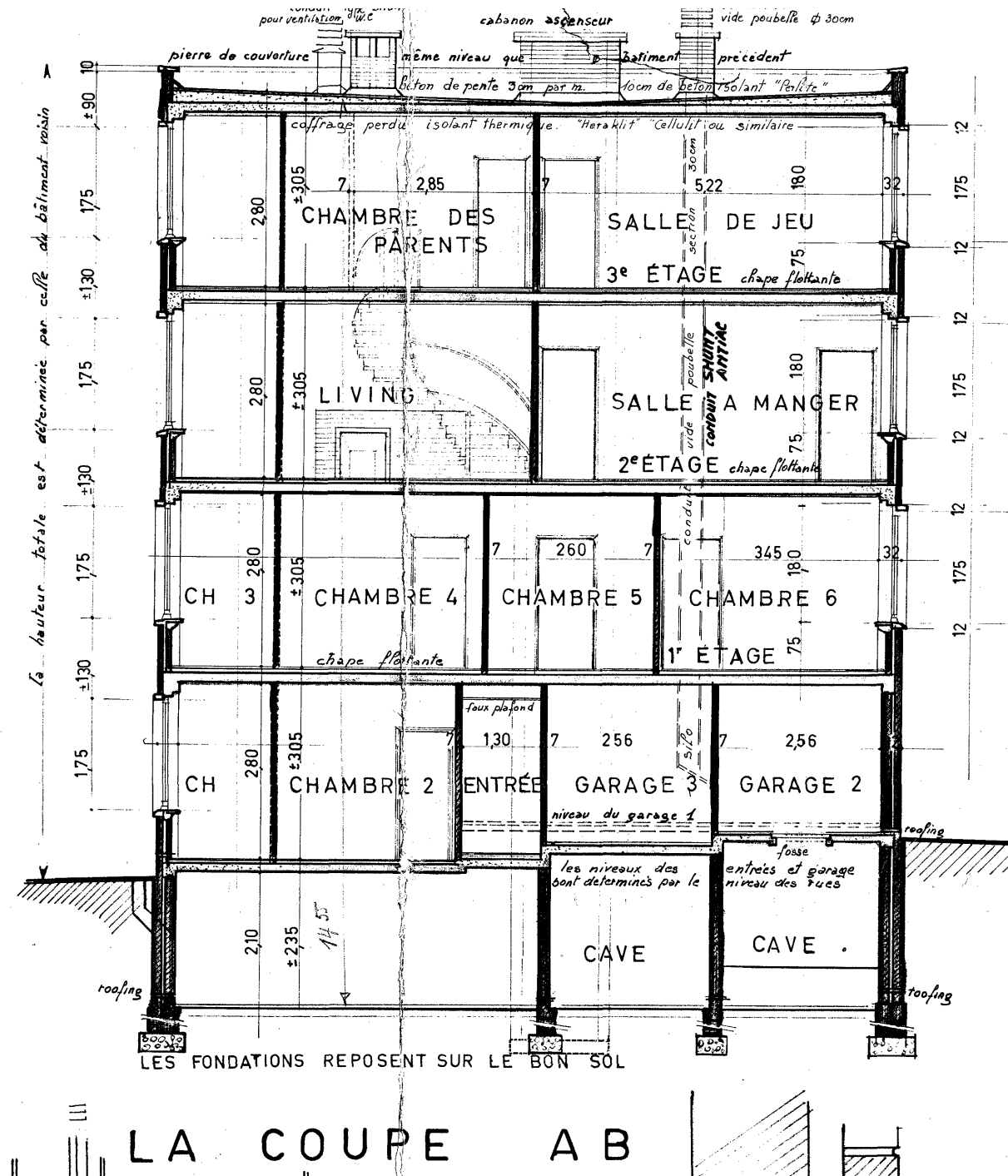


RÉGION DE BRUXELLES-CAPITALE  
COMMUNE D'IXELLES  
TRANSFORMATION DE TROIS IMMEUBLES DE LOGEMENTS  
Avenue de la Couronne 588-590 - 1050 Ixelles

ARCHITECTE MAÎTRE DE L'OUVRAGE

ANNEXE A LA DEMANDE DE PERMIS D'URBANISME - DOCUMENTS DE SYNTHÈSE			
P00	Plans situation de droit	1/100	DOSSIER COURONNE 588-590
	Coupes situation de droit	1/100	
	Façades situation de droit	1/100	
P01	Plans situation de fait	1/100	IND. A
	Coupes situation de fait	1/100	
	Façades situation de fait	1/100	
P02	Plans situation projetée	1/100	PU00-06
	Coupes situation projetée	1/100	
	Façades situation projetée	1/100	





RÉGION DE BRUXELLES-CAPITALE  
COMMUNE D'IXELLES

TRANSFORMATION DE TROIS IMMEUBLES DE LOGEMENTS

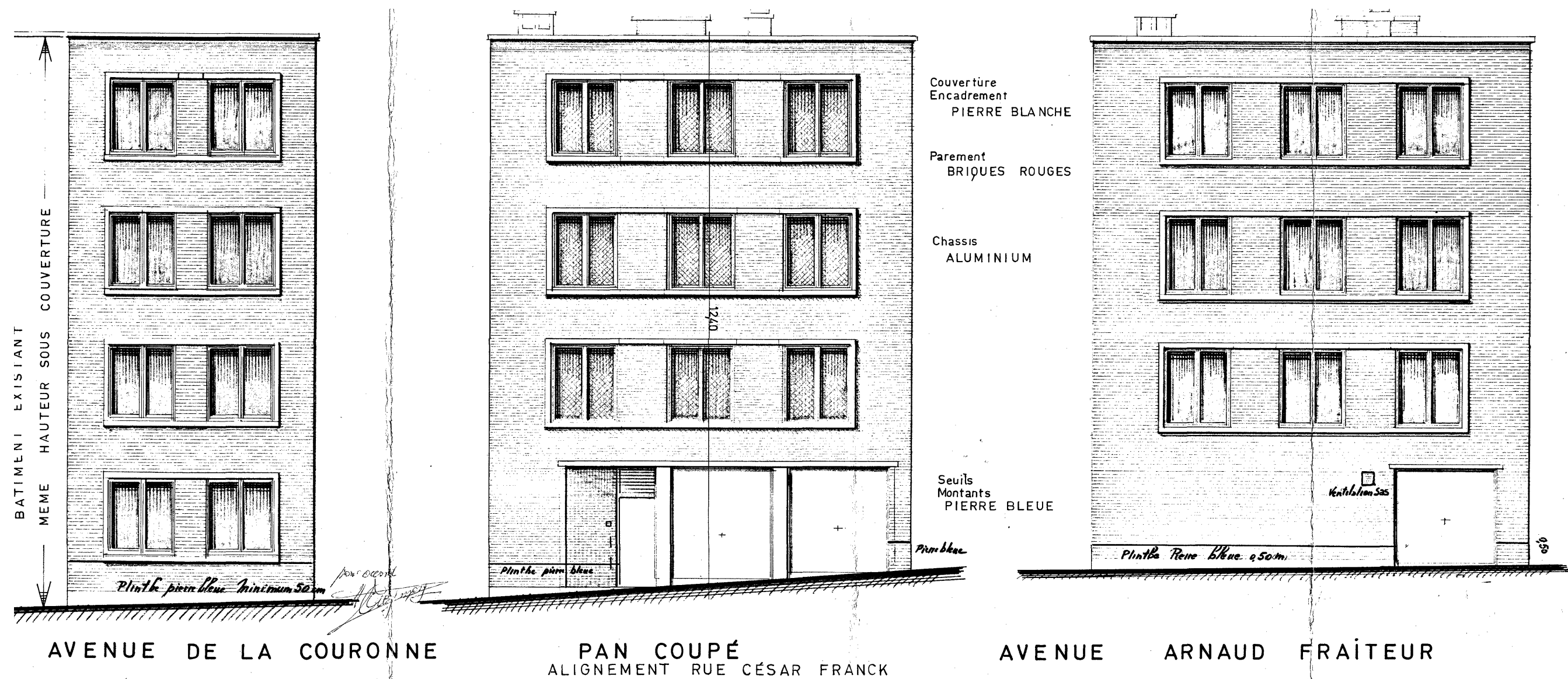
Avenue de la Couronne 588-590 - 1050 Ixelles

ARCHITECTE

MAÎTRE DE L'OUVRAGE

ANNEXE A LA DEMANDE DE PERMIS D'URBANISME - DOCUMENTS DE SYNTHESE			
P00	Plans situation de droit	1/100	DOSSIER COURONNE 588-590
	Coupes situation de droit	1/100	
	Façades situation de droit	1/100	
P01	Plans situation de fait	1/100	IND. A
	Coupes situation de fait	1/100	
	Façades situation de fait	1/100	
P02	Plans situation projetée	1/100	PU00-07
	Coupes situation projetée	1/100	
	Façades situation projetée	1/100	





RÉGION DE BRUXELLES-CAPITALE

COMMUNE D'IXELLES

TRANSFORMATION DE TROIS IMMEUBLES DE LOGEMENTS

Avenue de la Couronne 588-590 - 1050 Ixelles

ARCHITECTE

MAÎTRE DE L'OUVRAGE

ANNEXE A LA DEMANDE DE PERMIS D'URBANISME - DOCUMENTS DE SYNTHESE				
P00	Plans situation de droit	1/100	DOSSIER COURONNE 588-590	DATE: 25 NOVEMBRE 2025
	Coupes situation de droit	1/100		
	Façades situation de droit	1/100		
P01	Plans situation de fait	1/100	IND. A	
	Coupes situation de fait	1/100		
	Façades situation de fait	1/100		
P02	Plans situation projetée	1/100	PU00-08	
	Coupes situation projetée	1/100		
	Façades situation projetée	1/100		